

第35回
北九州大腿骨近位部骨折
地域連携パス協議会

2022年10月8日

北九州大腿骨近位部骨折地域連携パス協議会事務局
産業医科大学 リハビリテーション部
村上 武史

本日の議題

1. 地域連携パス北九州標準モデル利用状況

大腿骨近位部骨折地域連携パス 集計結果

全受理データ

(2011年8月～2022年7月22日)

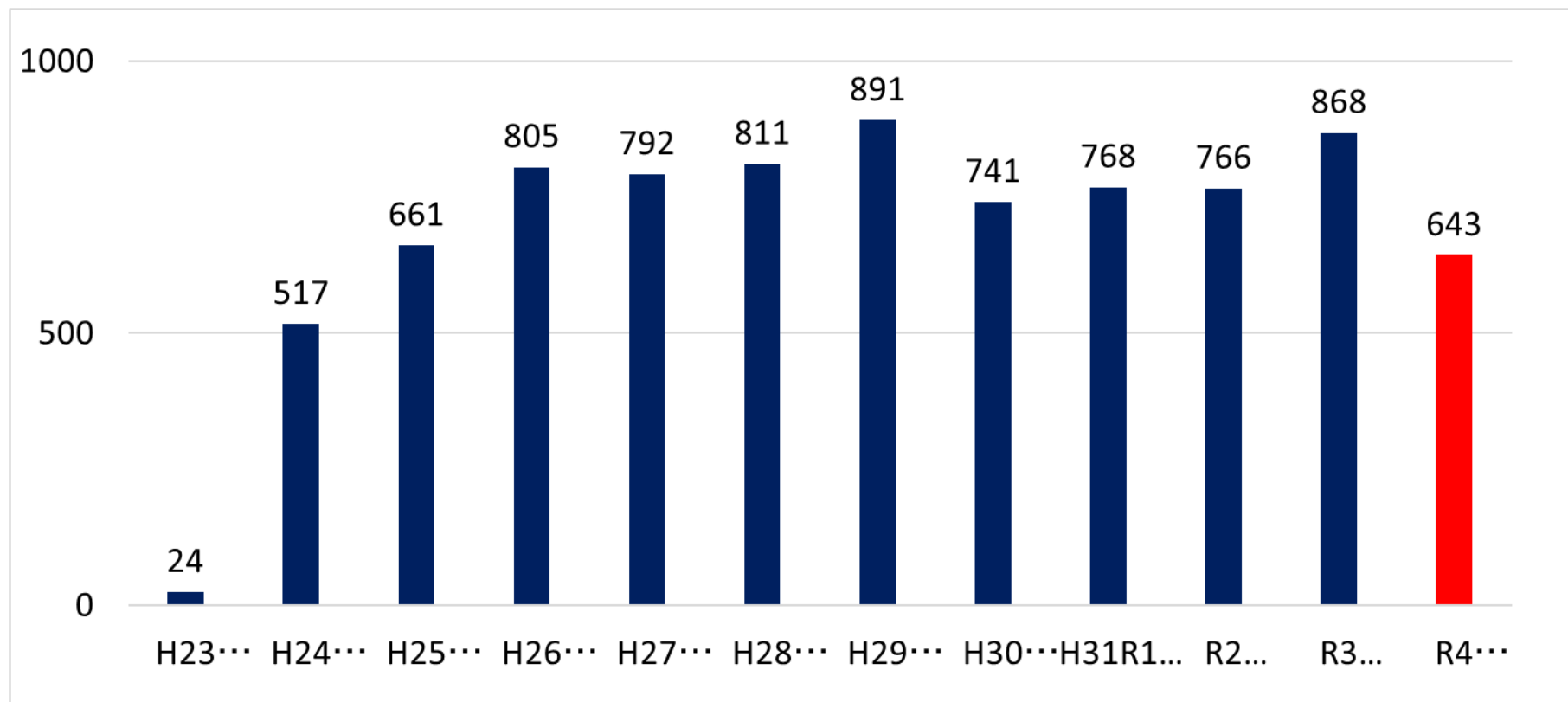
地域連携パスの利用状況

2022.4.30～2022.7.22までの約3カ月間

- 急性期医療機関のパス利用状況
 - 事務局へ送信された件数・・・**213件**
 - 合計8287件(受理5731件＋未送信2556件)
- 回復期等連携医療機関のパス利用状況
 - 事務局へ送信された件数・・・**128件**
 - 合計8287件(受理6705件＋未送信1582件)
- 急性期医療機関と回復期等連携医療機関の両施設の利用状況
 - 事務局へ送信された件数・・・**131件**
 - 合計**4150件**

年別の地域連携パスの利用状況

前回からの増加件数 : 210 件

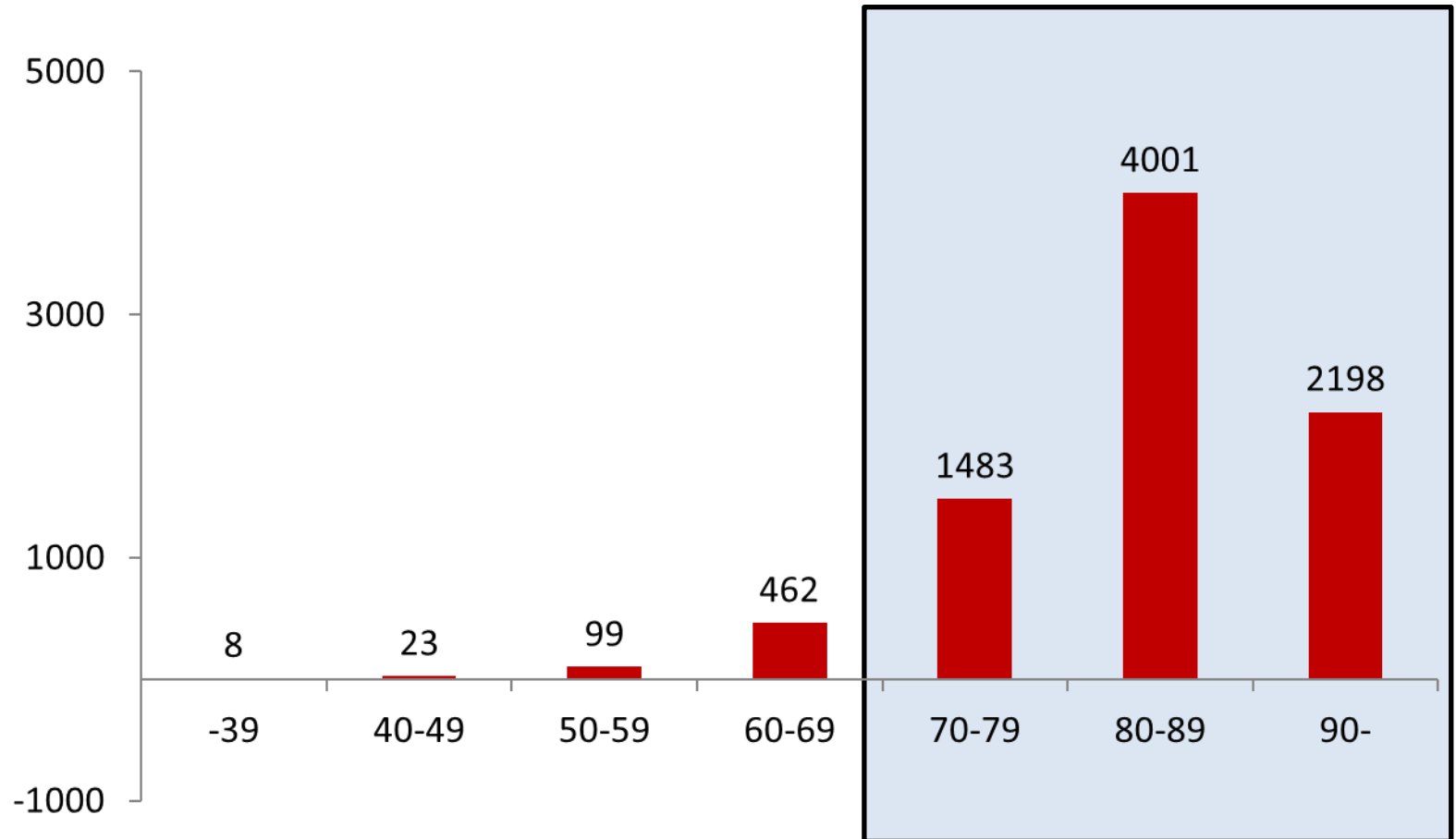


年代別利用状況

発症平均年齢 83.8±9.0歳

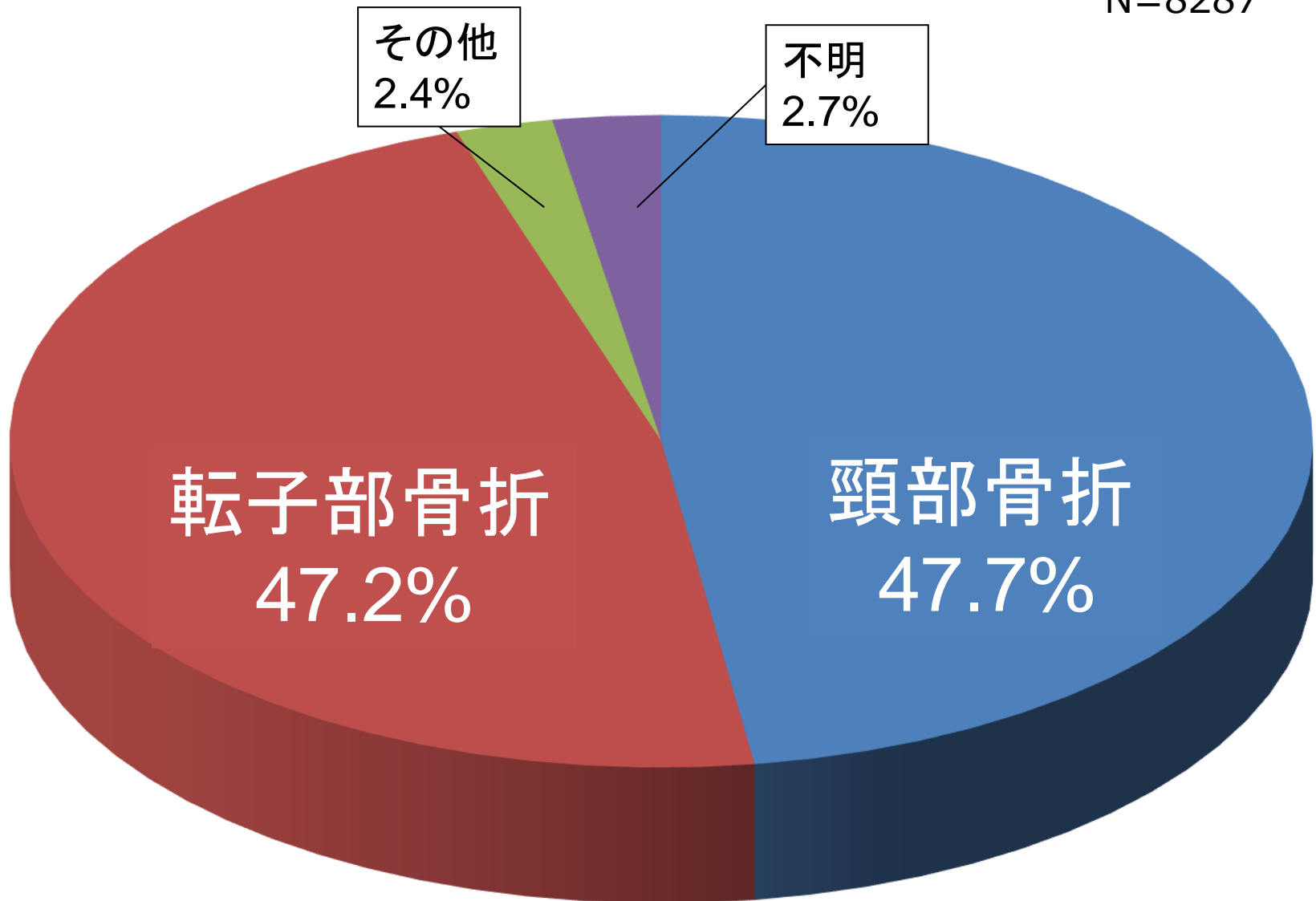
N=8274

(件)

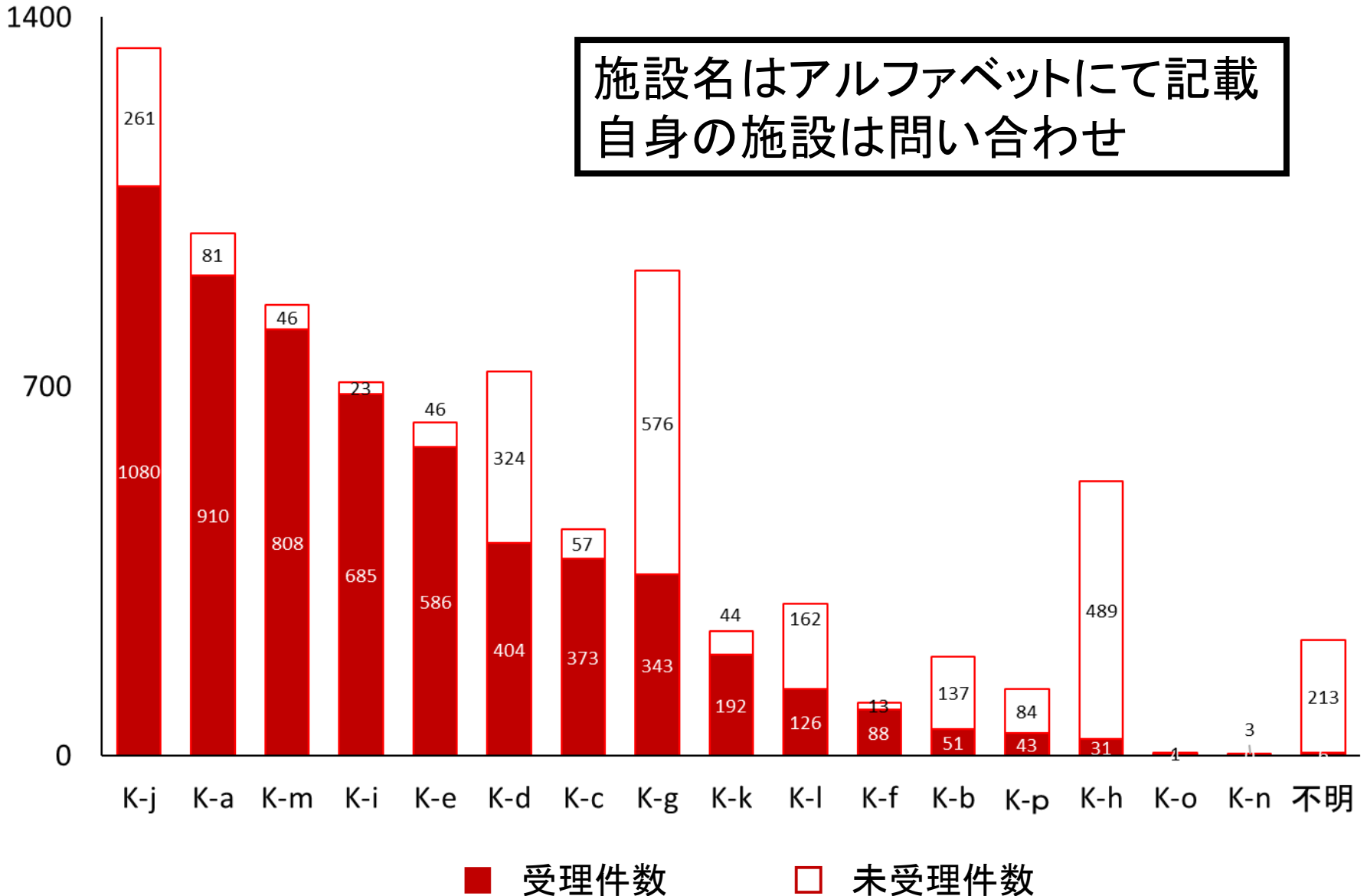


骨折型別発症割合

N=8287

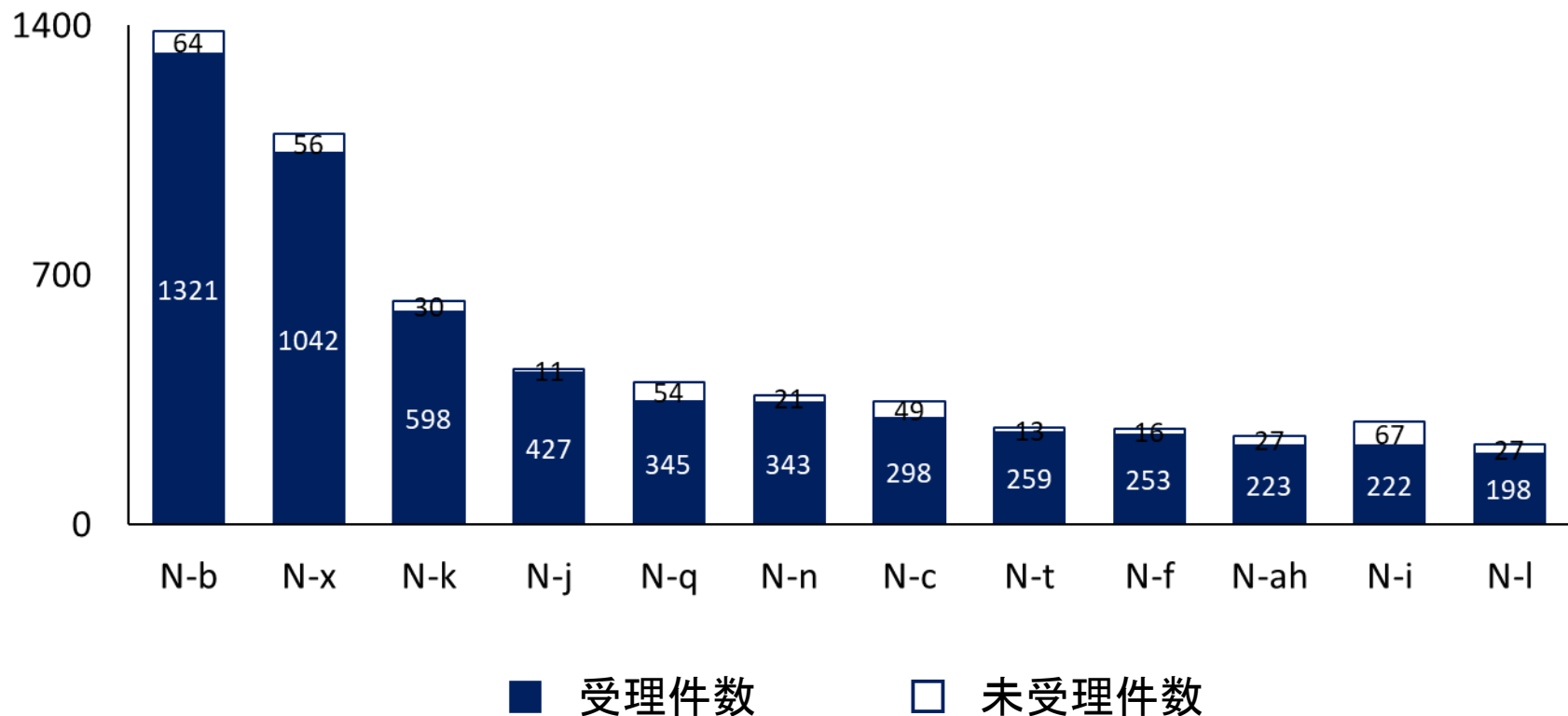


急性期医療機関



回復期等連携医療機関①

施設名はアルファベットにて記載
自身の施設は問い合わせ

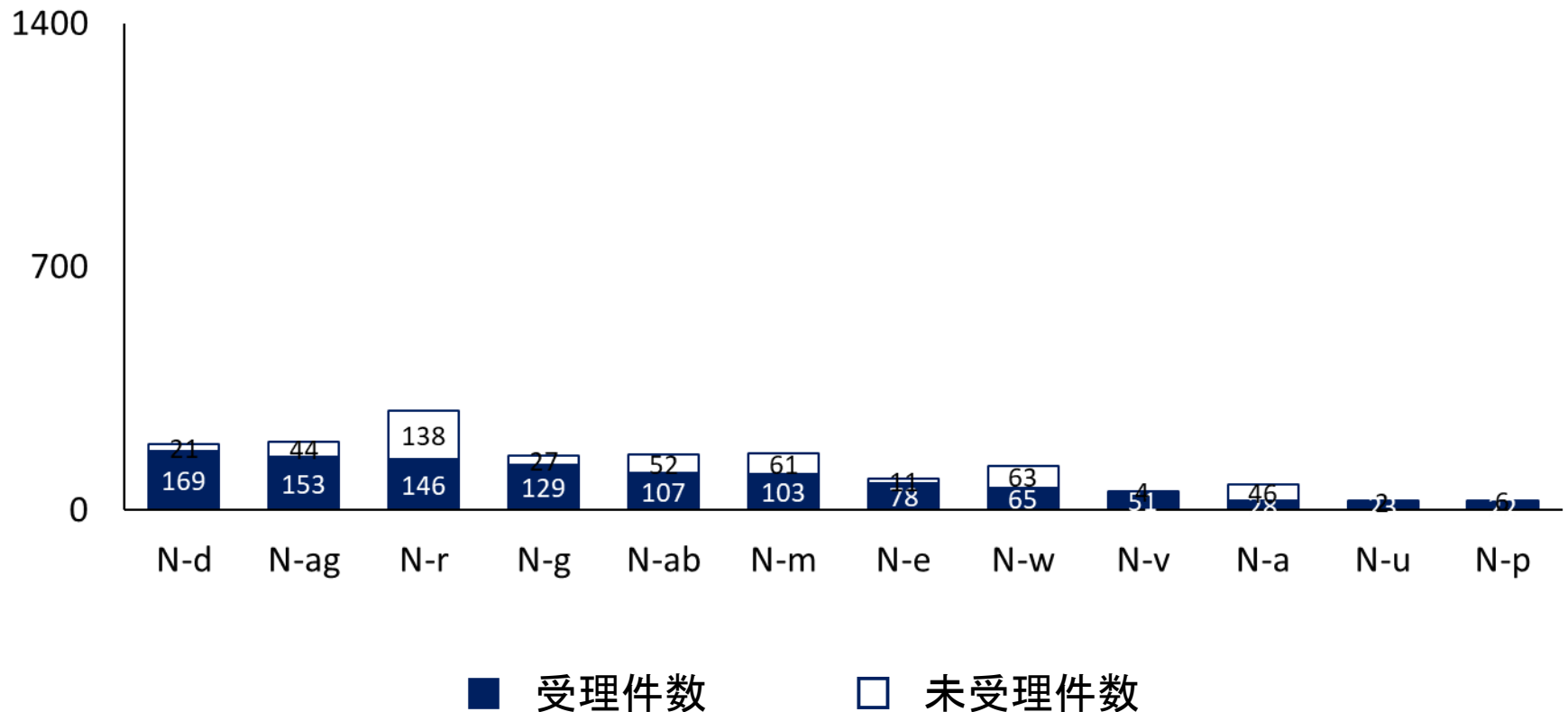


* 現在入院中の可能性があるため、受案件数が低い場合あり

* 20件以上受理した施設

回復期等連携医療機関②

施設名はアルファベットにて記載
自身の施設は問い合わせ



* 現在入院中の可能性があるため、受案件数が低い場合あり

* 20件以上受理した施設